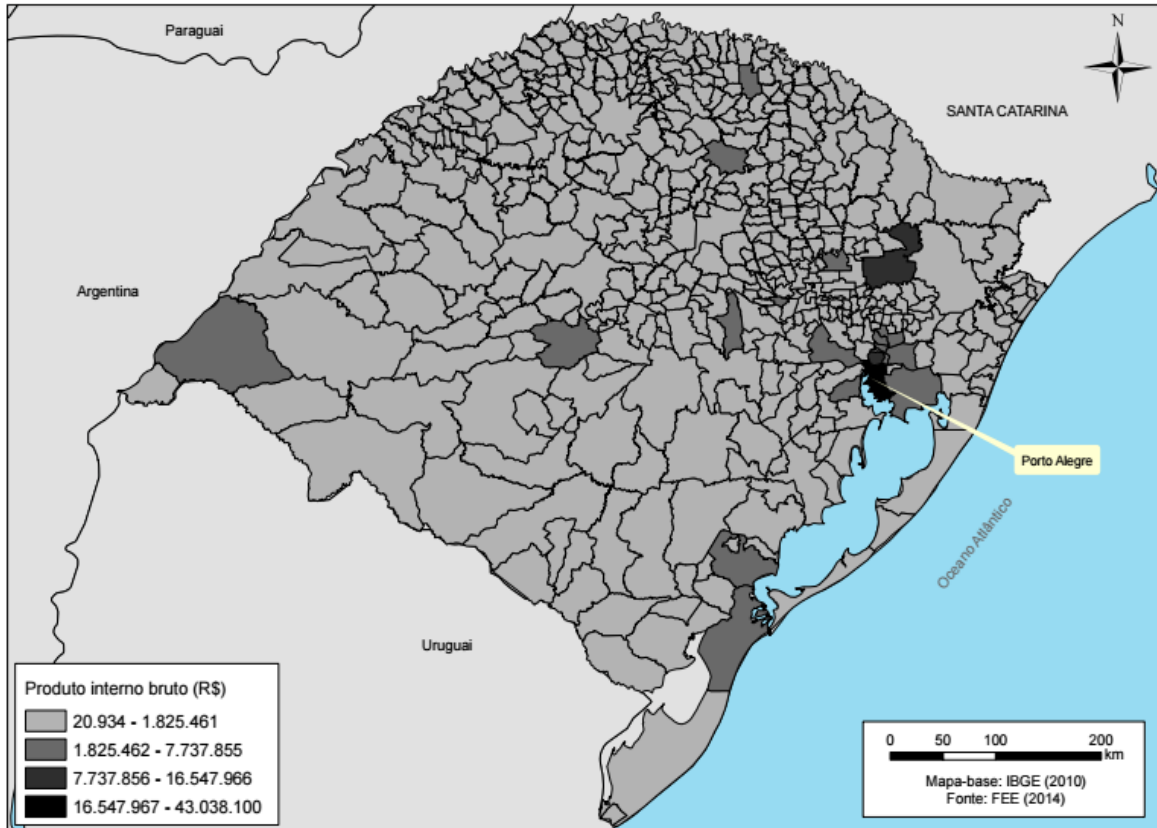




Mapa do Produto Interno Bruto (PIB) Rio Grande do Sul, 2014.



Fonte: Instituto Brasileiro de Geografia e Estatística (IBGE), 2010 e Fundação de Economia e Estatística (FEE), 2014.

Produto Interno Bruto (PIB)

O Produto Interno Bruto representa a soma, em valores monetários, de todos os bens e serviços finais produzidos numa determinada região, durante um determinado período. O PIB é um dos indicadores mais utilizados na macroeconomia, e tem o objetivo principal de mensurar a atividade econômica de uma região. Na contagem do PIB, considera-se apenas bens e serviços finais, excluindo da conta todos os bens de consumo intermediários.

O PIB *per capita* é frequentemente usado como um indicador, seguindo a ideia de que os cidadãos se beneficiariam de um aumento na produção agregada do seu país. Similarmente, o PIB per capita não é uma medida de renda pessoal. Entretanto, o PIB pode aumentar enquanto a maioria dos cidadãos de um país ficam mais pobres, ou proporcionalmente não tão ricos, pois o PIB não considera o nível de desigualdade de renda de uma sociedade.

A estimativa do PIB dos municípios do Rio Grande do Sul é elaborada por uma metodologia da Fundação de Economia e Estatística (FEE) e demais órgãos estaduais de estatística, sob a coordenação do IBGE.

O cálculo do PIB dos municípios obedece a uma metodologia uniforme para todas as Unidades da Federação e é integrado, conceitualmente, aos procedimentos adotados nos Sistemas de Contas Nacionais e Regionais do Brasil. Dessa maneira, seus resultados são coerentes e comparáveis entre si e com os resultados nacional e regional.

A leitura desse indicador é dada a partir dos valores monetários, em reais (R\$). Quanto mais alto o valor, melhor o PIB de uma certa região.

Referências Bibliográficas:

IBGE, 2015. Nota metodológica da série do PIB dos Municípios. Disponível em <ftp://ftp.ibge.gov.br/Pib_Municipios/Notas_Metodologicas_2010/NotaMetodologicaPIB_MunicipiosRef2010.pdf> Acesso em 01 de outubro de 2016.

FEE, Indicadores: PIB Municipal. Disponível em <<http://www.fee.rs.gov.br/indicadores/pib-rs/municipal/apresentacao/>> Acesso em 01 de outubro de 2016.